

ARTICOLE DE FOND**САНОКРЕАТОЛОГИЯ – АЛЬТЕРНАТИВА СУЩЕСТВУЮЩИМ
КОНЦЕПЦИЯМ ФОРМИРОВАНИЯ И ПОДДЕРЖАНИЯ ПСИХИ-
ЧЕСКОГО ЗДОРОВЬЯ****(Лекция на пленарном заседании IX-го Международного междисци-
плинарного конгресса «Нейронаука для медицины и психологии»)****Фурдуй Ф.И., Чокинэ В.К.***Институт физиологии и санокреатологии Академии наук Молдовы***Rezumat**

Actualmente crearea și menținerea sănătății psihice, cât și a celei somatice, are loc spontan, precum cu sute de ani în urmă. Astfel de discipline ca sanologia și valeologia, create în acest scop și propagate în timpul de față, au început să soluționeze, în esență, aceleași probleme precum și alte discipline medicale – profilaxia, tratamentul, menținerea și fortificarea sănătății de pe aceleași poziții științifice. Deoarece aceste discipline promițătoare nu au asigurat rezultatele scontate de asanarea societății: regulat continu să apară epidemii de gripă și alte boli virotice, crește cota maladiilor cronice, inclusiv a celor psihice, în structura generală a morbidității, se atestă degradarea biologică prematură a societății. Totodată, conform datelor OMS către anul 2020 depresia va ocupa primul loc printre maladii. Toate acestea au loc contrar sporirii investițiilor în medicină și farmaceutică. Acuitatea problemei sănătății este condiționată și de faptul, că până în prezent știința nu s-a determinat vizavi de însuși definiția fenomenului de „sănătate”, iar medicina contemporană continuă să mențină direcția nozologică. Totodată, în societatea contemporană nu funcționează legea selecției naturale, care este forma motrice a evoluției. Concomitent este cert faptul, că pentru preîntâmpinarea degradării premature a societății și asigurarea existenței ei în continuare, formarea sănătății psihice trebuie să se desfășoare nu spontan, cum are loc în prezent, ci dirijat, înănd cont de condițiile activității vitale ale organismului și vectorul progresului științific.

Toate acestea au determinat crearea sanocreatologiei, al cărei sarcină principală este elaborarea bazelor științifice și practice ale creșterii și menținerii dirijate a sănătății și preîntâmpinarea degradării premature a organismului omului, obiectiv, care esențial se deosebește de cele ale sanologiei, valeologiei și psihologiei, ceea ce și-a condiționat alternativa sanocreatologiei vizavi de aceste științe.

Investigațiile științifice de pe pozițiile sanocreatologiei au permis de a formula conceptul sănătății psihice, de a determina componentele ei, sistemele fiziologice și funcționale de bază, prin care se realizează ele, fenomenologia, factorii sanogeni și morbidigeni etc., în baza cărora au fost evidențiate căile formării și menținerii dirijate a sănătății psihice în corespundere cu mediul de viață, valorile culturale și sociale și cu alte necesități ale timpului.

Cuvinte cheie: sănătate, sănătate psihică, sanocreatologie, sanologie, valeologie, factori sanogeni, factori morbidigeni.

Depus la redacție 01 august 2013

Adresa pentru corespondență: Ciocchin Valentina, Institutul de Fiziologie și Sanocreatologie al Academiei de Științe a Moldovei, str. Academiei, 1,

MD-2028 Chi in u, Republica Moldova; e-mail: valentina.ciochina@gmail.com; tel. (+373 22) 73-71-42.

Предпосылки возникновения санологии, валеологии и санокреатологии.

Вопросы происхождения и развития санологии, валеологии и санокреатологии являются актуальными в настоящее время. В основе этих дисциплин лежат знания о здоровье человека, его способности к самосохранению и самосовершенствованию. Санология, валеология и санокреатология являются междисциплинарными науками, которые объединяют знания из различных областей науки и практики. Санология изучает вопросы сохранения и укрепления здоровья человека, валеология занимается проблемами профилактики заболеваний и поддержания здоровья, санокреатология занимается проблемами создания и реализации здоровьесберегающих программ и мероприятий. Эти дисциплины тесно связаны между собой и взаимодополняют друг друга. В настоящее время наблюдается тенденция к интеграции этих дисциплин и созданию единой системы знаний и практик, направленной на сохранение и укрепление здоровья человека. Это требует дальнейшего изучения и развития этих дисциплин, а также их интеграции в систему высшего образования и здравоохранения. В настоящее время в мире наблюдается тенденция к созданию новых междисциплинарных дисциплин, которые объединяют знания из различных областей науки и практики. Это способствует развитию науки и практики, а также созданию новых технологий и методов. В настоящее время наблюдается тенденция к созданию единой системы знаний и практик, направленной на сохранение и укрепление здоровья человека. Это требует дальнейшего изучения и развития этих дисциплин, а также их интеграции в систему высшего образования и здравоохранения.

2

19

(

),

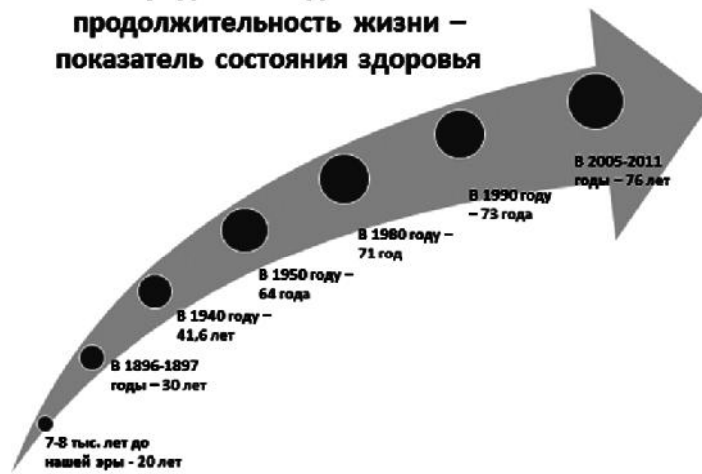
7-8

20

: 1896-1897

- 30 , 1940 - 41,6, 1950 - 64, 1980 - 71, 1990 - 73, 2005-2011 - 76 .

Средняя ожидаемая продолжительность жизни – показатель состояния здоровья



2005-2011

150

76

, 26,4%

40%

, 20-25%

, 40-45%

10-17% , , – 50% 50 ,
 – 10-20% 65-74 .



Средняя продолжительность жизни в 2005-2011 гг. относительно юридически установленной

500 . « -
 2011 », 13 ,
 , , ,
 .
 326 100 , -
 .
 15-20% . 43 , -
 , 2-3- .
 : 2008
 17,3 . , 2030
 - 25 . ; 2010
 2,6 2000 , 2015 – 15 (,
 5); 15 2000 150 . , 2010 – 300 . ,
 2 .
 -
 « » -
 1. ,
 , 1 10 « - ,
 , ».
 ,
 – 10% - 10% ,
 -
 200
 1000 . ,
 , 20-25% , – 40-62%
 - 13-35% .

2020

4-5

1

DALY (disability – adjusted life years) –



Предмет и задачи санологии, валеологии и санокреатологии.

1965

1980

1990

« » (2005),

«

».

1998

».

(

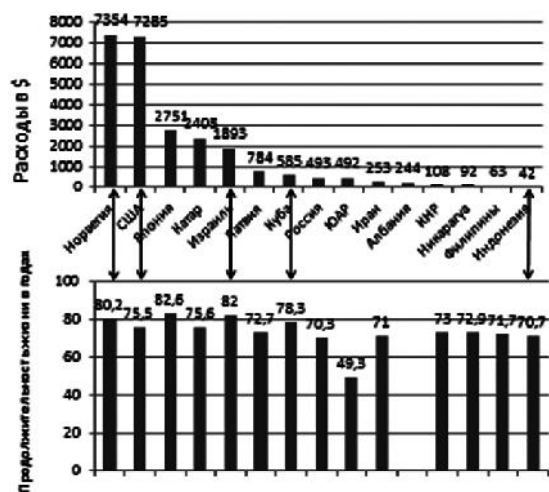
: 1)

; 2)

; 3)

10-15%.

Расходы на медицину и продолжительность жизни в некоторых странах мира за 2007 год



– 10-15%,

– 50-55%.

– 15-20%,

– 20-25%,

: 1)

; 2)

Homo sapiens.

1.

2.

3.

4.

2,5 – 6	.	.
6.	-	-
)	,	,
,	,	,
9-10	.	.
7.	-	.
,	,	;
.	,	,
10-11	'	13-14
15-16		
8.	.	.
,	,	,
:	,	,
,	,	.
,	,	,
:	:	,
(
)		
13-14		15-16 17-18
9.	.	.
,	,	.

Homo sapiens,

SOS!

Состояние здоровья общества грозит дальнейшему его существованию.

Спасибо за внимание!